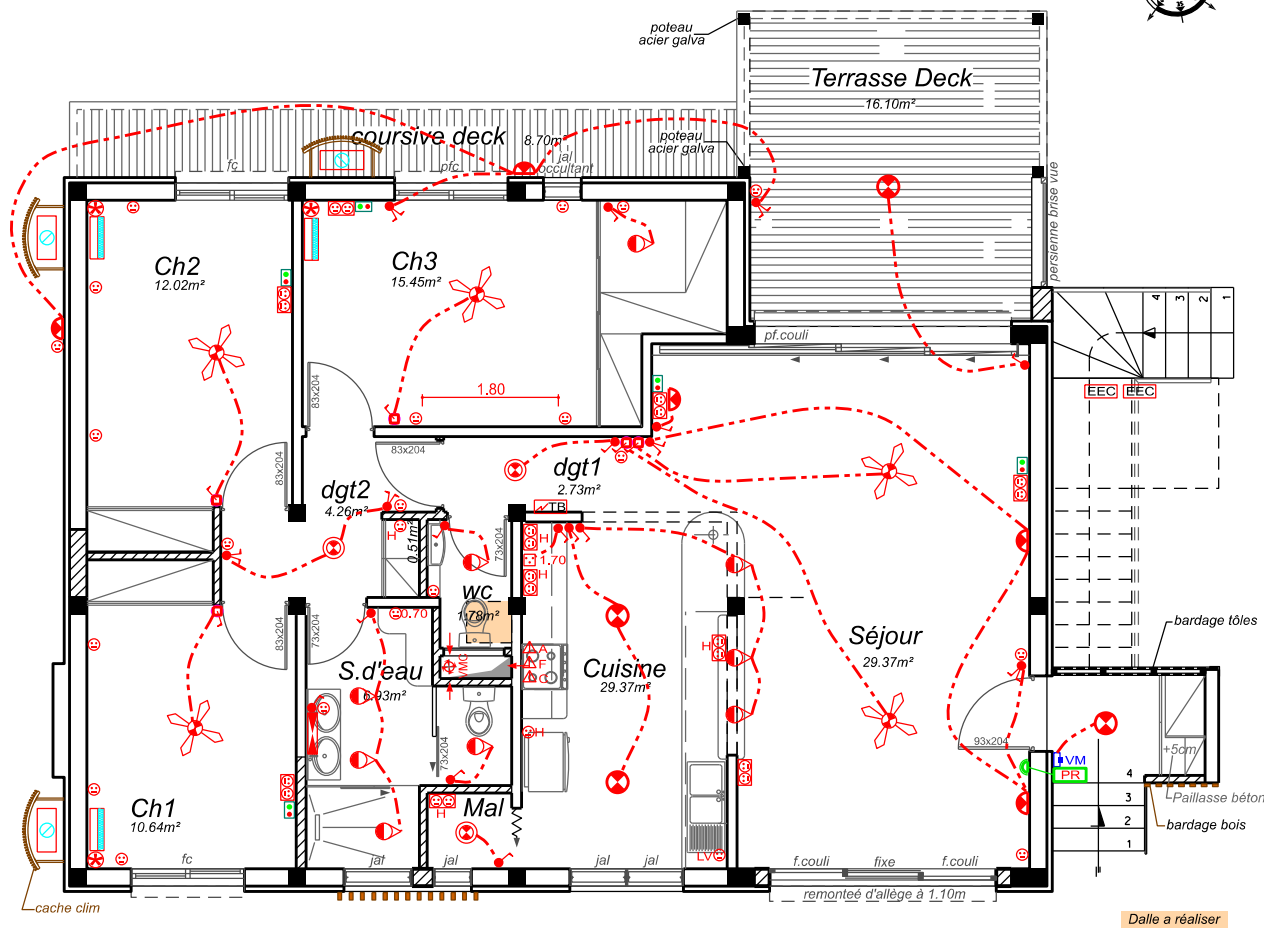
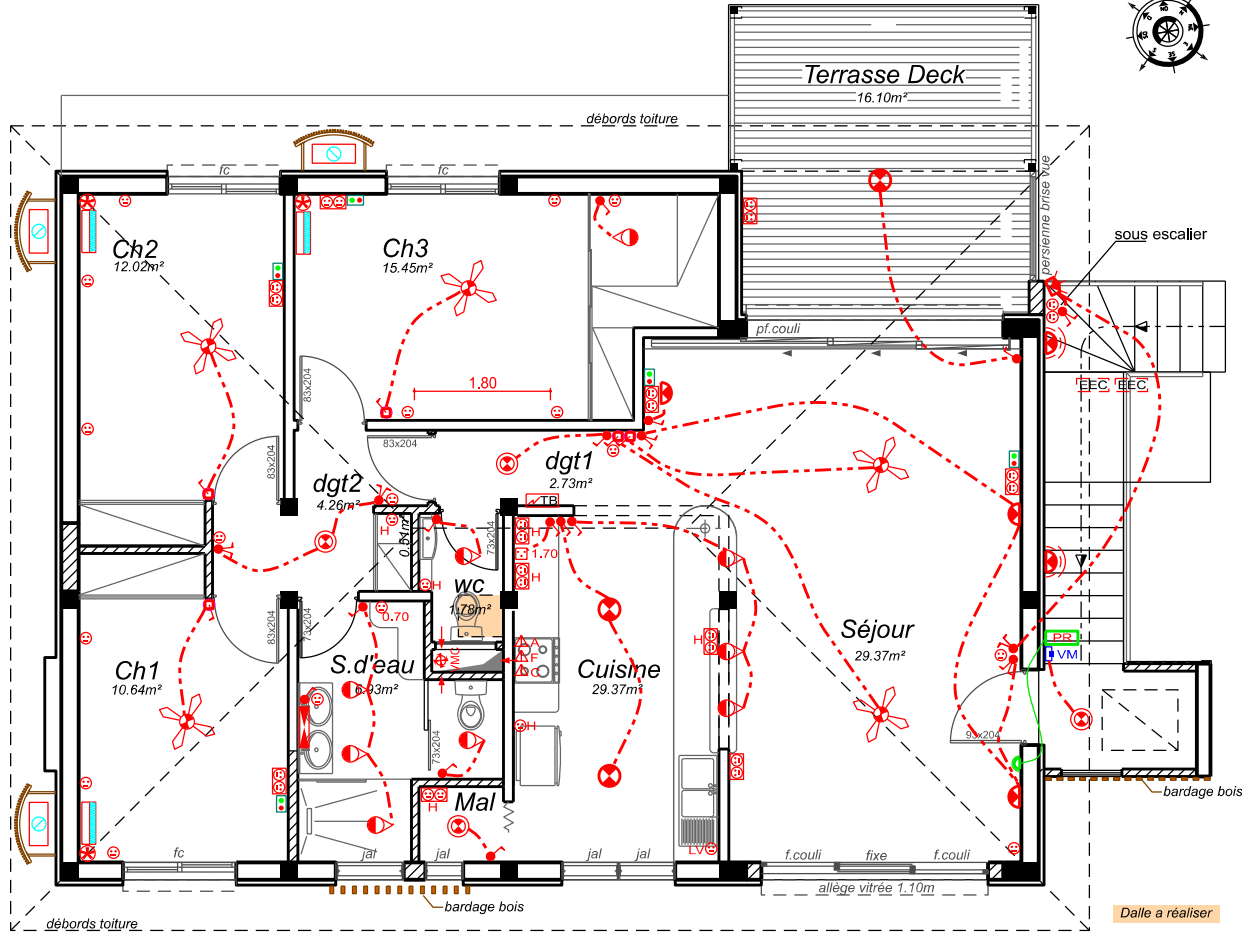






NIVEAU 00



LEGENDE	
	RJ45 + prise télévision
	PC 10/16A 2P+T
	Bloc 2PC 10/16A 2P+T
	Boîtier sortie cables, attente
	ht : 1.30m ou +15cm/plan travail
	PC lave vaisselle
	PC clim (2.20m)
	Alimentation Hotte
	Alimentation Four
	Alimentation Plaque cuisson
	Bouton poussoir voyant
	Bouton poussoir voyant /minuterie
	Inter simple Allumage
	Inter Va et Vient
	Luminaires Applique ou plafonnier Led 22w (100w max)
	à détecteur de présence/mouvement
	Plafonnier Led 11w (100w max)
	Projecteur Led 100w (150w max)
	Spot encastré Led 12w (50w max)
	Applique S-d'eau
	Plaque de Rue (sonnette)
	Commande Brasseur d'air
	Brasseur d'air avec éclairage Led 22w (100w max)
	Clim; unité Ext.
	Clim; unité Int.
	TGBT
	Compteur EEC
NB: Prévoir Alimentations VMC et CE solaire	

NIVEAU +01



  DIRECTION D'INFRASTRUCTURE de la DEFENSE de NOUMEA	<u>Chargé d'affaires :</u> TSEF BIRRIÉ C Tel: 687-292952	<b>Nouméa Pointe Chaleix</b>  logements base navale Chaleix Réhabilitation du bâtiment logement 035			  Liberté • Égalité • Fraternité RÉPUBLIQUE FRANÇAISE  <b>MINISTRE DES ARMÉES</b>	
	<u>Architecte :</u> IMI. SAUVÉ Tel: 687-292992					
	<u>Dessiné par :</u> OET. t. PIERREZ	<b>DCE</b>  <b>ELECTRICITE PLAN de PRINCIPE ETAT FUTUR</b>  Echelle : 1/100	COSI N° 453986 Nom du fichier: 988818-045H_I_COMP_DCE			Projet 24 024
	<u>Directeur de la DID Nouméa</u> IC1MI LANCIEN		Date Aout 2024	N°Ordre 10 / 11		Indice A